

Geschwindigkeitsbeschränkung von 30 km/h im Ortsgebiet

DI Stephanie Radon | 19.06.2023 | Krems an der Donau

Geschwindigkeitsbeschränkungen

Möglichkeiten:

- Verordnung nach § 43 Abs 1 lit. b
- Verordnung nach § 20 Abs 2a
- Ermittlungsverfahren
- Nachvollziehbarkeit
- bessere Wirkung in Verbindung mit verkehrsberuhigenden Maßnahmen



Tempo 30 Vorteile / Nachteile

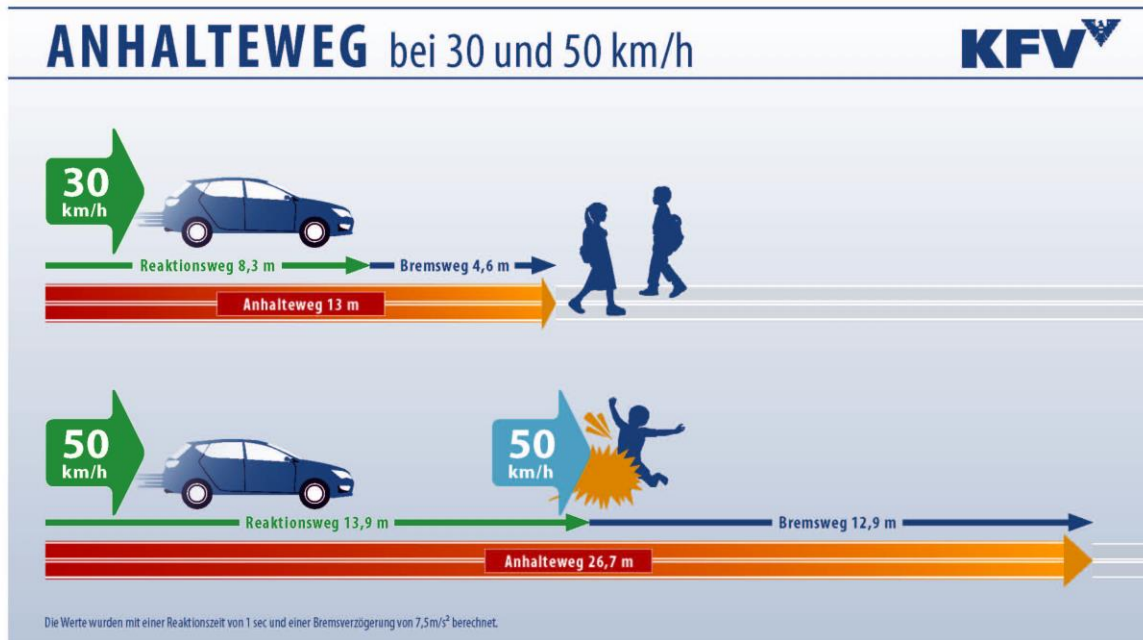
Vorteile:

- Frühere Wahrnehmung von unvorhergesehenen Ereignissen
- Reduzierung der Unfälle und der Unfallschwere
- Verbesserte Querungsmöglichkeiten für Fußgänger
- Geringerer Flächenbedarf für fließenden Verkehr
- Etwas geringere Lärmbelastung
- Radverkehr im Mischverkehr möglich

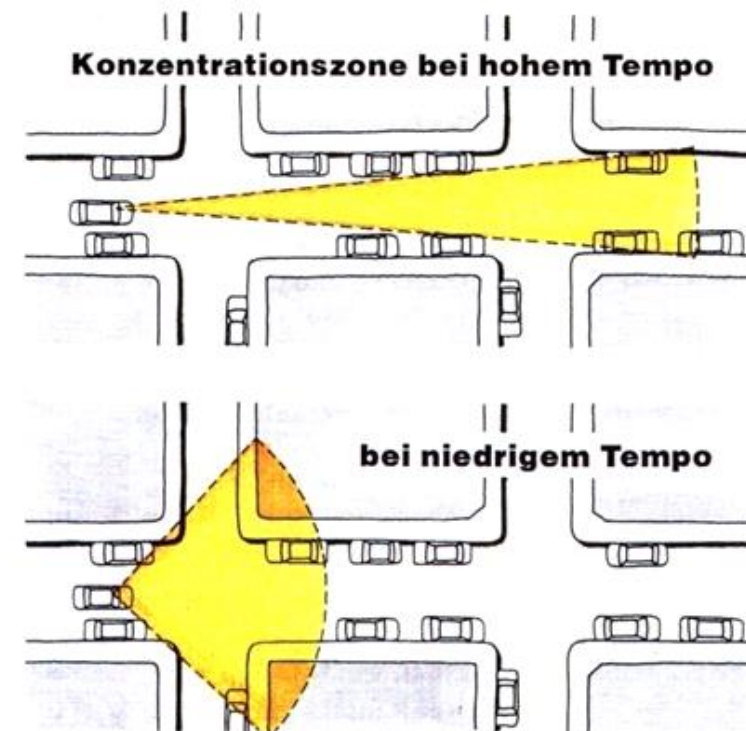
Nachteile:

- Geringfügig längere Reisezeit
- Kurzfristig finanzielle Aufwendungen
- Routenverlagerungen möglich

Tempo 30: Anhalteweg, Sehfeld Lenker

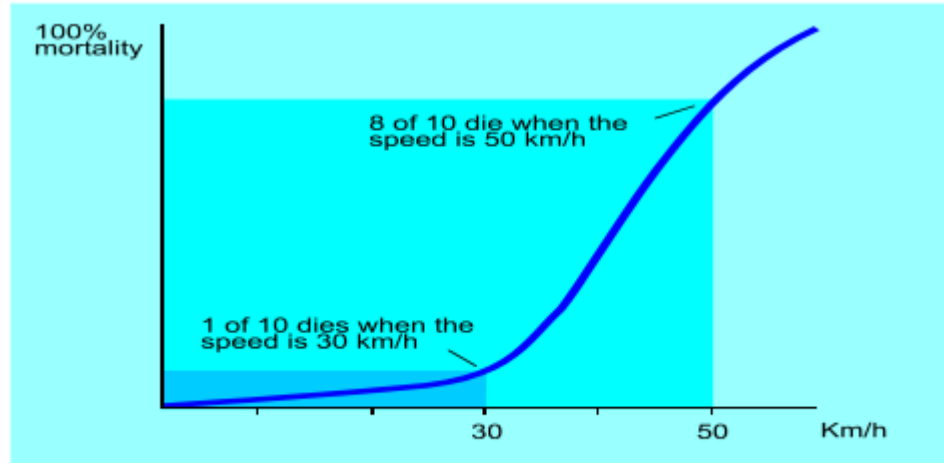


Quelle: KFV



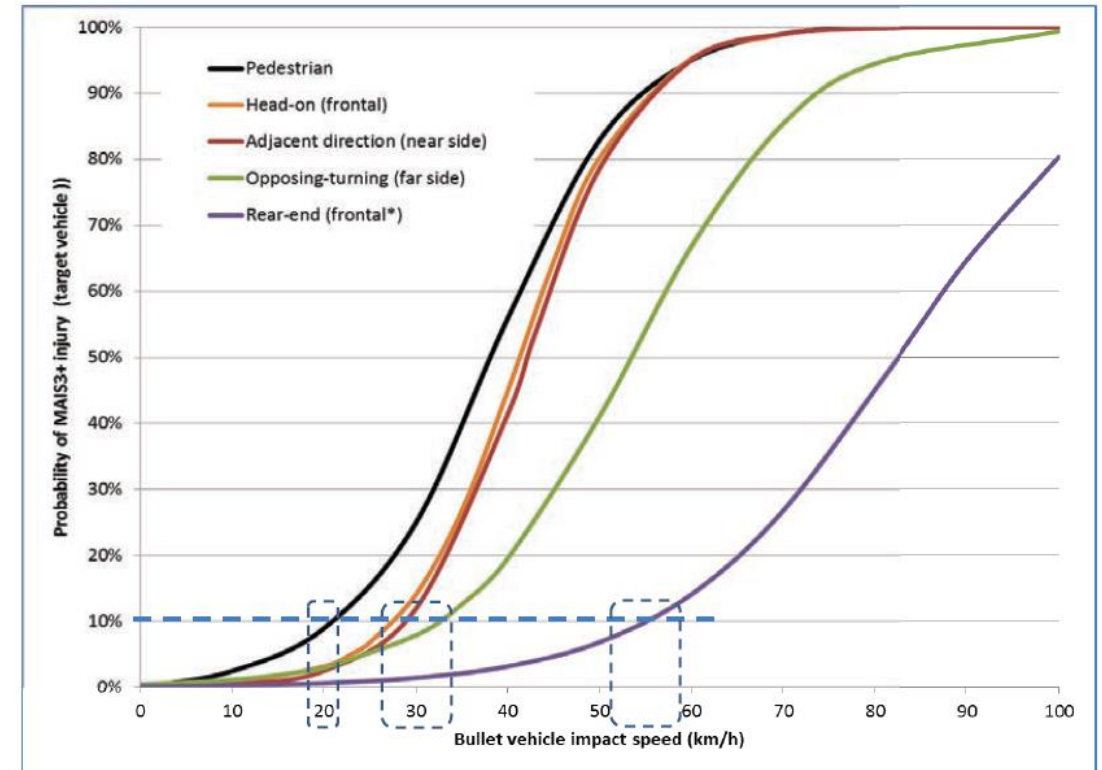
Quelle: Robatsch et.al., Grundlagen der Verkehrssicherheit, 2009

Verletzungs- und Tötungswahrscheinlichkeit



Probability of Pedestrian / Cyclist Fatality by Car Collision

Quelle: Proceedings, Road Safety on four Continents, Per Wramborg, Warschau, 2005



Quelle: Jurewicz et al., Exploration of Vehicle Impact Speed – Injury Severity Relationships for Application in Safer Road Design, 2016

Bauliche Elemente zur Verkehrsberuhigung

Horizontale Elemente:

- Verschwenkungen, Fahrgassenversätze
- Fahrbahneinengungen
- Inseln, Fahrbahnteiler

- Einfluss auf Geschwindigkeit abhängig von Ausführung
- Möglicherweise Verlagerung des Verkehrs
- Erfordernisse Winterdienst beachten

Vertikale Elemente:

- Aufpflasterungen
- Schwellen
- [Fahrbahnabsenkungen (Querfräsungen)]

- Signifikanter Einfluss auf die Geschwindigkeit (abhängig von Bauform)
- Lärmaspekt beachten
- Evtl. problematisch für landwirtschaftlichen Verkehr
- Erfordernisse Winterdienst und Entwässerung beachten
- Möglicherweise Verlagerung des Verkehrs

Bauliche Elemente zur Verkehrsberuhigung

Verschwenk



Quelle: KFV

Insel, Fahrbahnteiler



Quelle: KFV

Bauliche Elemente zur Verkehrsberuhigung

Aufplasterung



Quelle: KFV

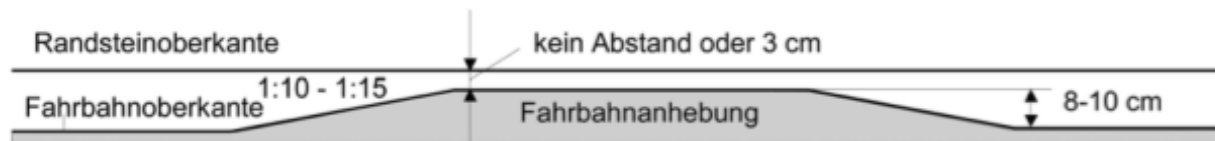


Abbildung 16: Schematischer Längenschnitt einer Fahrbahnhebung

Quelle: RVS 03.02.12



Quelle: KFV



Vielen Dank!

KFV Sicherheit-Service GmbH

Schleiergasse 18 | A-1100 Wien

Tel: +43-(0)5 77 0 77-8000 | Fax: +43-(0)5 77 0 77-8899

E-Mail: service@kfv.at | www.kfv.at

© KFV. Sämtliche Angaben erfolgen trotz sorgfältiger Bearbeitung ohne Gewähr. Eine Haftung ist ausgeschlossen. Alle Rechte vorbehalten.
Jede Verwertung darf nur mit Zustimmung des KFV / der KFV Sicherheit-Service GmbH erfolgen.