



DREIFALTIGKEITSPLATZ KREMS

GRUNDLAGEN & VORENTWURF

20.12.2023

AUFTRAGGEBER:

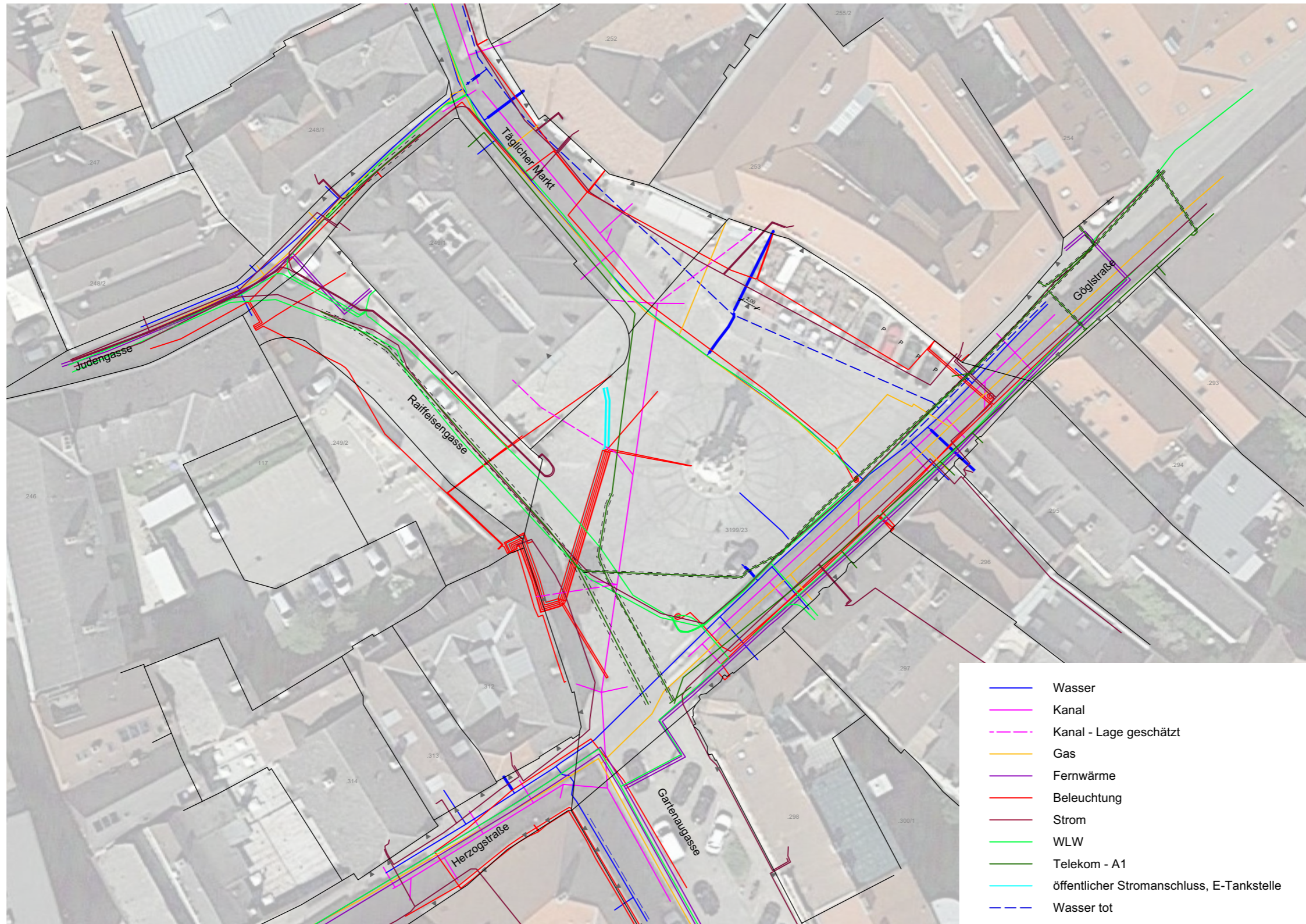
Magistrat der Stadt Krems | Baudirektion und Stadtentwicklung
Service Center Bauen | Bertischngerstraße 13 | 5300 Krems
baudirektion@krems.gv.at | +43 (0)2732/801 301

AUFTRAGNEHMERIN:

ARGE JAUSCHNEG - RIEF

DI Martina Jauschneg | Landschaftsplanung und -pflege
Franz-Josefs-Kai 27 | 1010 Wien | office@jauschneg.at | +43 650 8114894

DI Marlis Rief | Ingenieurbüro für Landschaftsarchitektur und Gartenplanung
Schweidlgasse 6/22 | 1020 Wien | office@marlisrief.at | +43 699 19541107



DREIFALTIGKEITSPLATZ KREMS

GRUNDLAGEN & VORENTWURF
20.12.2023

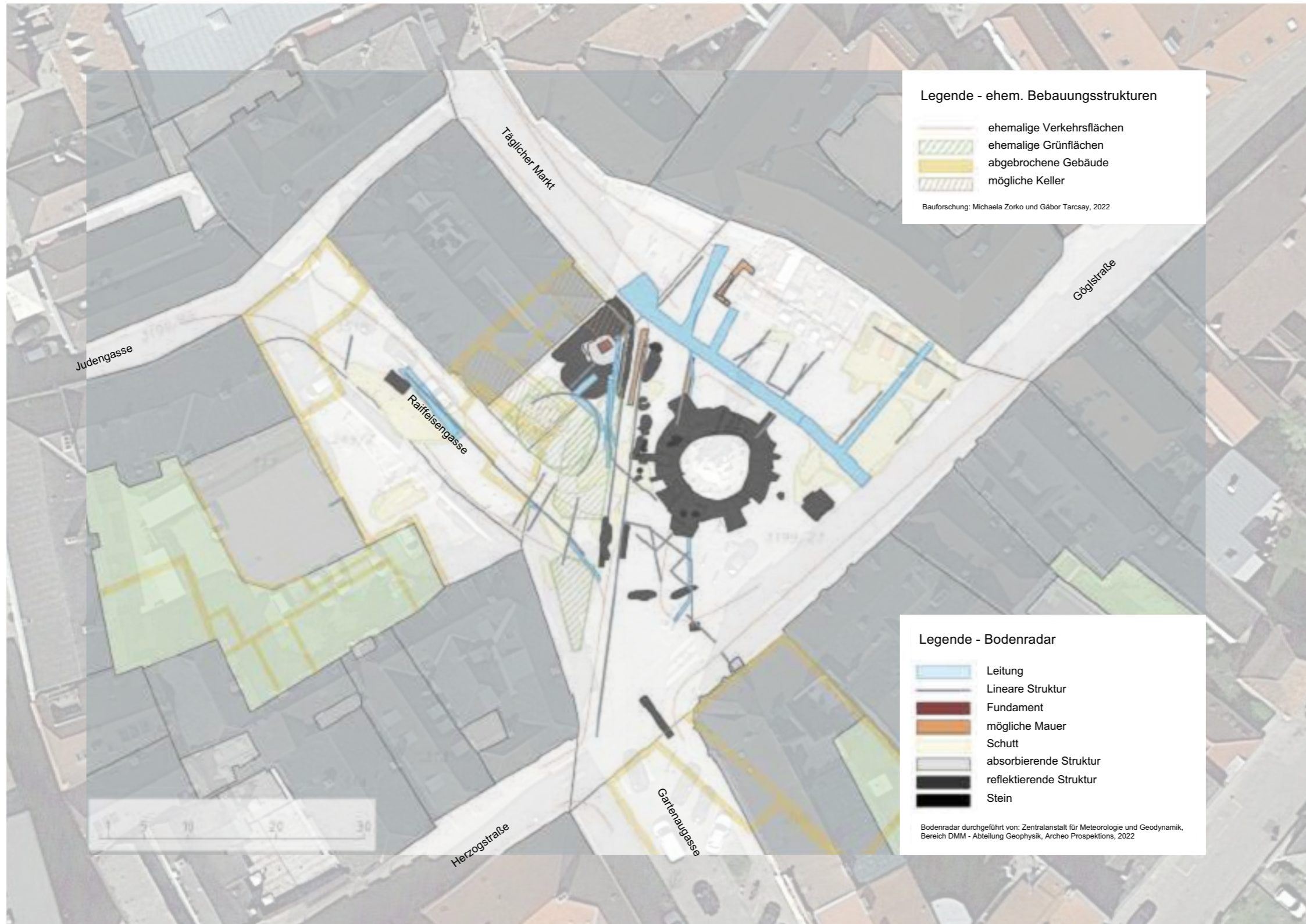
AUFTRAGGEBER:
Magistrat der Stadt Krems | Baudirektion und Stadtentwicklung
Service Center Bauen | Bertschingerstraße 13 | 5300 Krems
baudirektion@kreams.gv.at | +43 (0)2732/801 301



AUFTRAGNEHMERIN:
ARGE JAUSCHNEG - RIEF
DI Martina Jauschneg | Landschaftsplanung und -pflege
Franz-Josefs-Kai 27 | 1010Wien | office@jauschneg.at | +43 650 8114894
DI Marlis Rief | Ingenieurbüro für Landschaftsarchitektur und Gartenplanung
Schweidlgasse 6/22 | 1020 Wien | office@marlisrief.at | +43 699 19541107

HISTORISCHE EINBAUTEN

M 1:500



DREIFALTIGKEITSPLATZ KREMS

GRUNDLAGEN & VORENTWURF
20.12.2023

AUFTRAGGEBER:
Magistrat der Stadt Krems | Baudirektion und Stadtentwicklung
Service Center Bauen | Bertschingerstraße 13 | 5300 Krems
baudirektion@kreams.gv.at | +43 (0)2732/801 301



AUFTRAGNEHMERIN:
ARGE JAUSCHNEG - RIEF
DI Martina Jauschneg | Landschaftsplanung und -pflege
Franz-Josefs-Kai 27 | 1010Wien | office@jauschneg.at | +43 650 8114894
DI Marlis Rief | Ingenieurbüro für Landschaftsarchitektur und Gartenplanung
Schweidlgasse 6/22 | 1020 Wien | office@marlisrief.at | +43 699 19541107



DREIFALTIGKEITSPLATZ KREMS

GRUNDLAGEN & VORENTWURF
20.12.2023

AUFTRAGGEBER:
Magistrat der Stadt Krems | Baudirektion und Stadtentwicklung
Service Center Bauen | Bertschingerstraße 13 | 5300 Krems
baudirektion@kreams.gv.at | +43 (0)2732/801 301

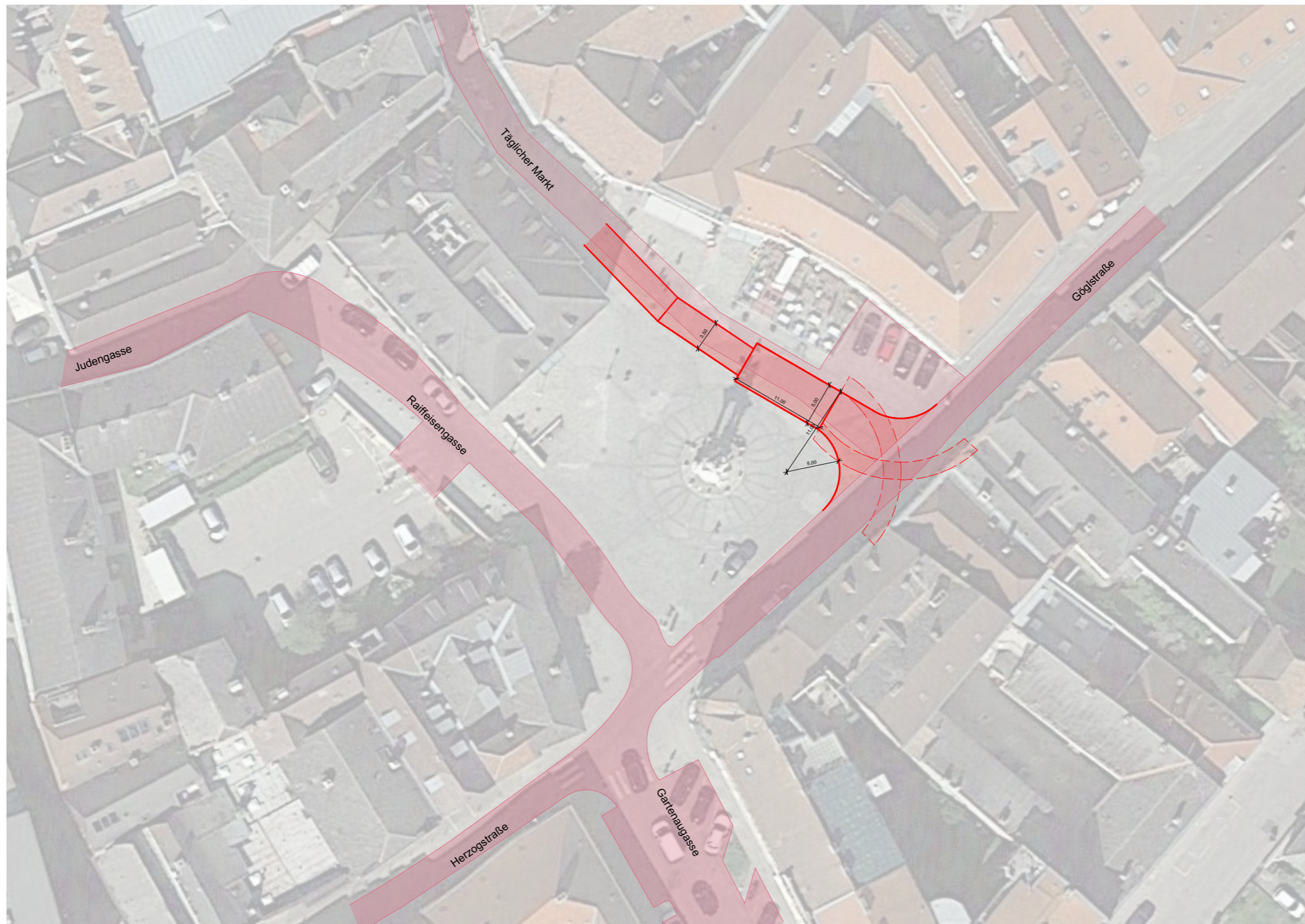


AUFTRAGNEHMERIN:
ARGE JAUSCHNEG - RIEF

DI Martina Jauschneg | Landschaftsplanung und -pflege
Franz-Josefs-Kai 27 | 1010Wien | office@jauschneg.at | +43 650 8114894
DI Marlis Rief | Ingenieurbüro für Landschaftsarchitektur und Gartenplanung
Schweidlgasse 6/22 | 1020 Wien | office@marlisrief.at | +43 699 19541107

VERKEHR mit Ergänzung Schleppkurven

M 1:500



DREIFALTIGKEITSPLATZ KREMS

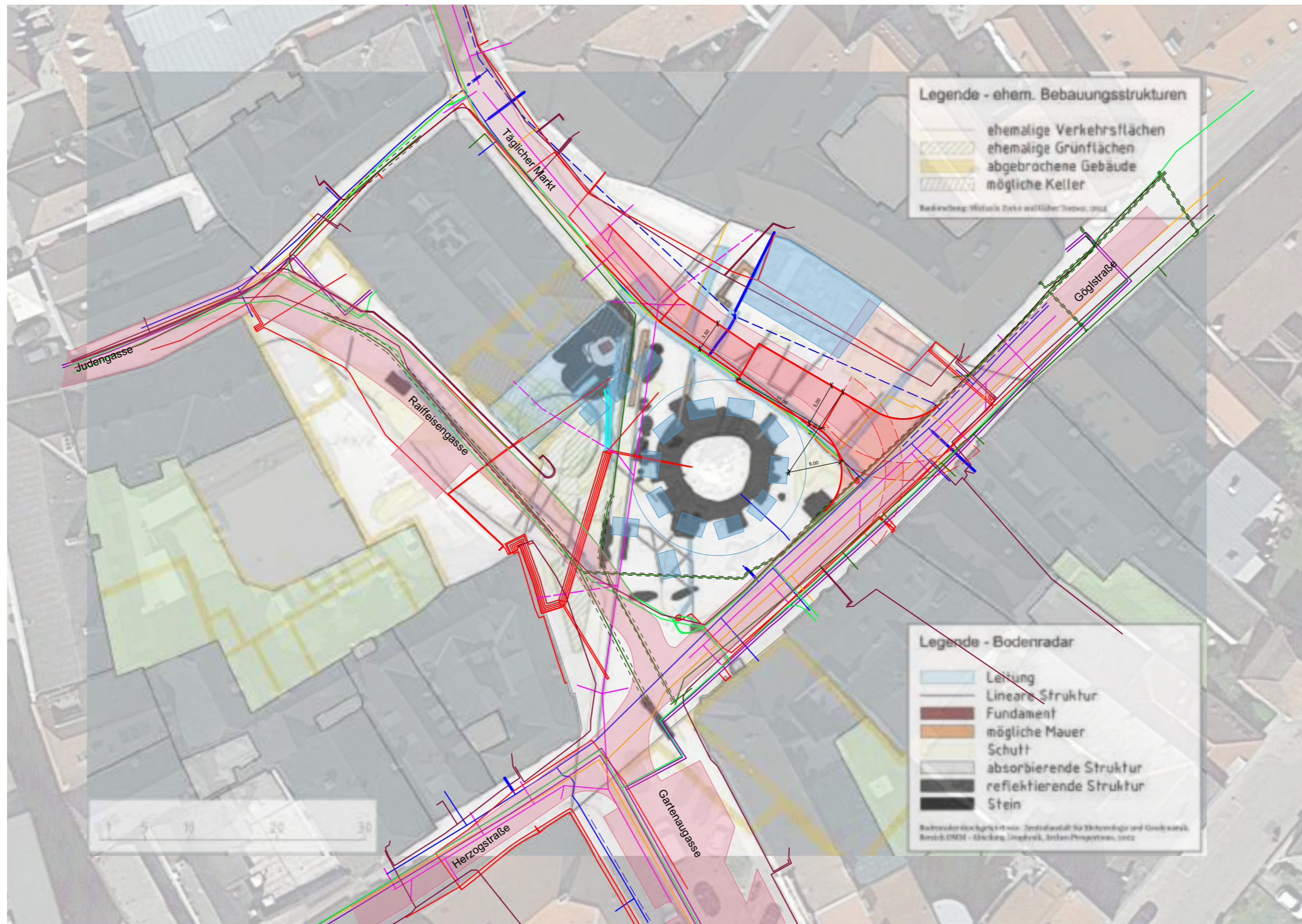
GRUNDLAGEN & VORENTWURF
20.12.2023

AUFTRAGGEBER:
Magistrat der Stadt Krems | Baudirektion und Stadtentwicklung
Service Center Bauen | Bertschingerstraße 13 | 5300 Krems
baudirektion@kreams.gv.at | +43 (0)2732/801 301



AUFTRAGNEHMERIN:
ARGE JAUSCHNEG - RIEF

DI Martina Jauschneg | Landschaftsplanung und -pflege
Franz-Josefs-Kai 27 | 1010Wien | office@jauschneg.at | +43 650 8114894
DI Marlis Rief | Ingenieurbüro für Landschaftsarchitektur und Gartenplanung
Schweidlgasse 6/22 | 1020 Wien | office@marlisrief.at | +43 699 19541107



DREIFALTIGKEITSPLATZ KREMS

GRUNDLAGEN & VORENTWURF
20.12.2023

AUFTRAGGEBER:
Magistrat der Stadt Krems | Baudirektion und Stadtentwicklung
Service Center Bauen | Bertschingerstraße 13 | 5300 Krems
baudirektion@kreams.gv.at | +43 (0)2732/801 301



AUFTRAGNEHMERIN:
ARGE JAUSCHNEG - RIEF
DI Martina Jauschneg | Landschaftsplanung und -pflege
Franz-Josefs-Kai 27 | 1010Wien | office@jauschneg.at | +43 650 8114894
DI Marlis Rief | Ingenieurbüro für Landschaftsarchitektur und Gartenplanung
Schweidlgasse 6/22 | 1020 Wien | office@marlisrief.at | +43 699 19541107

UMGEBUNG UND PFLASTER BESTAND



DREIFALTIGKEITSPLATZ KREMS

GRUNDLAGEN & VORENTWURF
20.12.2023

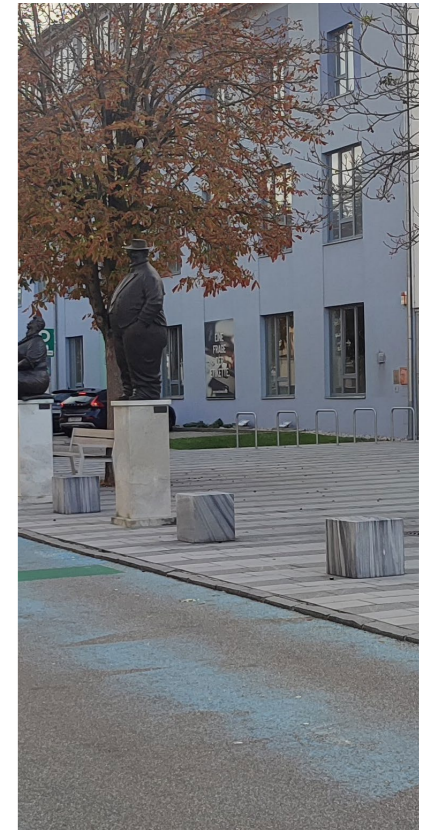
AUFTRAGGEBER:
Magistrat der Stadt Krems | Baudirektion und Stadtentwicklung
Service Center Bauen | Bertschingerstraße 13 | 5300 Krems
baudirektion@kreams.gv.at | +43 (0)2732/801 301



AUFTRAGNEHMERIN:
ARGE JAUSCHNEG - RIEF

DI Martina Jauschneg | Landschaftsplanung und -pflege
Franz-Josefs-Kai 27 | 1010 Wien | office@jauschneg.at | +43 650 8114894
DI Marlis Rief | Ingenieurbüro für Landschaftsarchitektur und Gartenplanung
Schweidlgasse 6/22 | 1020 Wien | office@marlisrief.at | +43 699 19541107

MÖBLIERUNG BESTAND UMGEBUNG



DREIFALTIGKEITSPLATZ KREMS

GRUNDLAGEN & VORENTWURF
20.12.2023

AUFTRAGGEBER:
Magistrat der Stadt Krems | Baudirektion und Stadtentwicklung
Service Center Bauen | Bertschngerstraße 13 | 5300 Krems
baudirektion@krems.gv.at | +43 (0)2732/801 301



AUFTRAGNEHMERIN:
ARGE JAUSCHNEG - RIEF

DI Martina Jauschneg | Landschaftsplanung und -pflege
Franz-Josefs-Kai 27 | 1010Wien | office@jauschneg.at | +43 650 8114894
DI Marlis Rief | Ingenieurbüro für Landschaftsarchitektur und Gartenplanung
Schweidlgasse 6/22 | 1020 Wien | office@marlisrief.at | +43 699 19541107

PLANUNGSSVORSCHLAG Kreise adaptiert
ohne Maßstab



- Baum Bestand
- Baum Neupflanzung, teilw. Schutzrohr um Leitungen notwendig
- Stauden-Gräser-Pflanzung
- Pflaster Bestand mit vorhandenem Muster, ohne Intervention
- Pflasterfläche Neu
- Pflaster Bestand
- Asphalt Bestand
- Freifläche Umgebung
- Rundbank Neu
- Mistkübel Neu
- Fahrradbügel Bestand / Neu
- versch. Poller Bestand
- Leuchte freistehend/im Boden/Wand Bestand
- diverse Schachtdeckel Bestand
- Wasser
- Kanal
- Kanal - Lage geschätzt
- Gas
- Fernwärme
- Beleuchtung
- Strom
- WLW
- Telekom - A1
- öffentlicher Stromanschluss, E-Tankstelle
- Wasser tot
- Schutzrohr

DREIFALTIGKEITSPLATZ KREMS

GRUNDLAGEN & VORENTWURF
20.12.2023

AUFTRAGGEBER:
Magistrat der Stadt Krems | Baudirektion und Stadtentwicklung
Service Center Bauen | Bertschingerstraße 13 | 5300 Krems
baudirektion@krems.gv.at | +43 (0)2732/801 301



AUFTRAGNEHMERIN:
ARGE JAUSCHNEG - RIEF
DI Martina Jauschneg | Landschaftsplanung und -pflege
Franz-Josefs-Kai 27 | 1010Wien | office@jauschneg.at | +43 650 8114894
DI Marlis Rief | Ingenieurbüro für Landschaftsarchitektur und Gartenplanung
Schweidlgasse 6/22 | 1020 Wien | office@marlisrief.at | +43 699 19541107

PLANUNGSSVORSCHLAG Radiales Linienmuster im Pflasterbelag
ohne Maßstab



DREIFALTIGKEITSPLATZ KREMS

GRUNDLAGEN & VORENTWURF
20.12.2023

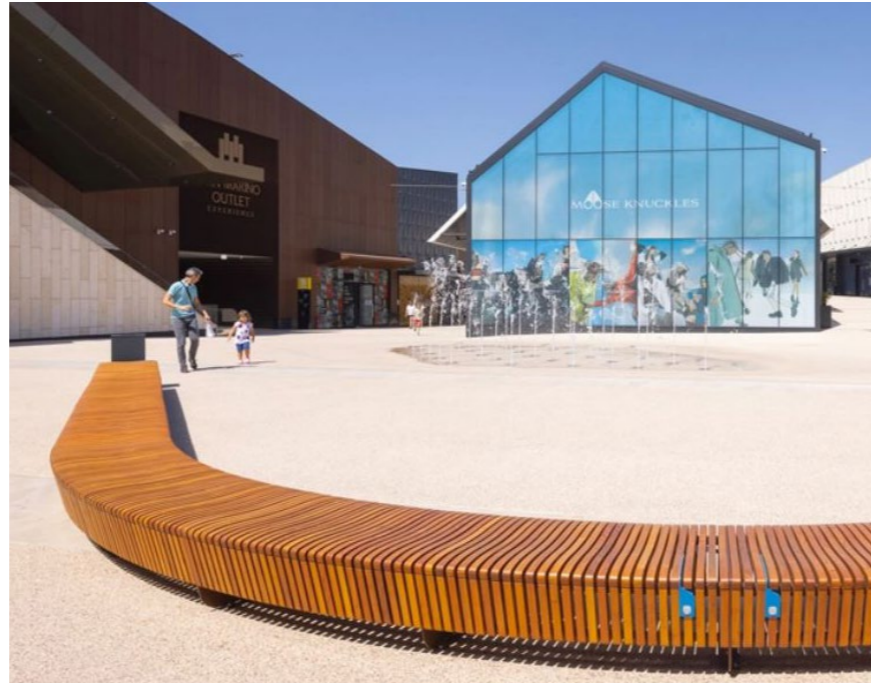
AUFTRAGGEBER:
Magistrat der Stadt Krems | Baudirektion und Stadtentwicklung
Service Center Bauen | Bertschingerstraße 13 | 5300 Krems
baudirektion@krems.gv.at | +43 (0)2732/801 301



AUFTRAGNEHMERIN:
ARGE JAUSCHNEG - RIEF
DI Martina Jauschneg | Landschaftsplanung und -pflege
Franz-Josefs-Kai 27 | 1010Wien | office@jauschneg.at | +43 650 8114894
DI Marlis Rief | Ingenieurbüro für Landschaftsarchitektur und Gartenplanung
Schweidlgasse 6/22 | 1020 Wien | office@marlisrief.at | +43 699 19541107

MÖBLIERUNG

Beispielbilder



DREIFALTIGKEITSPLATZ KREMS

GRUNDLAGEN & VORENTWURF
20.12.2023

AUFTRAGGEBER:
Magistrat der Stadt Krems | Baudirektion und Stadtentwicklung
Service Center Bauen | Bertschingerstraße 13 | 5300 Krems
baudirektion@krems.gv.at | +43 (0)2732/801 301



AUFTRAGNEHMERIN:
ARGE JAUSCHNEG - RIEF

DI Martina Jauschneg | Landschaftsplanung und -pflege
Franz-Josefs-Kai 27 | 1010Wien | office@jauschneg.at | +43 650 8114894
DI Marlis Rief | Ingenieurbüro für Landschaftsarchitektur und Gartenplanung
Schweidlgasse 6/22 | 1020 Wien | office@marlisrief.at | +43 699 19541107

LINEARES PFLASTERMUSTER

Beispielbilder



DREIFALTIGKEITSPLATZ KREMS

GRUNDLAGEN & VORENTWURF
20.12.2023

AUFTRAGGEBER:
Magistrat der Stadt Krems | Baudirektion und Stadtentwicklung
Service Center Bauen | Bertschngerstraße 13 | 5300 Krems
baudirektion@krem.s.g.v.at | +43 (0)2732/801 301



AUFTRAGNEHMERIN:
ARGE JAUSCHNEG - RIEF

DI Martina Jauschneg | Landschaftsplanung und -pflege
Franz-Josefs-Kai 27 | 1010 Wien | office@jauschneg.at | +43 650 8114894
DI Marlis Rief | Ingenieurbüro für Landschaftsarchitektur und Gartenplanung
Schweidlgasse 6/22 | 1020 Wien | office@marlisrief.at | +43 699 19541107

BRUNNEN UND RADSTÄNDER

Beispielbilder



DREIFALTIGKEITSPLATZ KREMS

GRUNDLAGEN & VORENTWURF
20.12.2023

AUFTRAGGEBER:
Magistrat der Stadt Krems | Baudirektion und Stadtentwicklung
Service Center Bauen | Bertschngerstraße 13 | 5300 Krems
baudirektion@krem.s.g.v.at | +43 (0)2732/801 301



AUFTRAGNEHMERIN:
ARGE JAUSCHNEG - RIEF
DI Martina Jauschneg | Landschaftsplanung und -pflege
Franz-Josefs-Kai 27 | 1010Wien | office@jauschneg.at | +43 650 8114894
DI Marlis Rief | Ingenieurbüro für Landschaftsarchitektur und Gartenplanung
Schweidlgasse 6/22 | 1020 Wien | office@marlisrief.at | +43 699 19541107

WESENTLICHE PRINZIPIEN

- Pflastererweiterung bis zur südlichen Fassade
- Erhalt bzw. Wiederverwendung des vorhandenen Kleinsteinpflasters
- 8 Baum-Neupflanzungen
- ca. 180 m² Staudenpflanzung
- Erhalt des Marktes
- Brunnen
- Sitzelemente für verschiedenste Besucher*innengruppen



DREIFALTIGKEITSPLATZ KREMS

GRUNDLAGEN & VORENTWURF
20.12.2023

AUFTRAGGEBER:
Magistrat der Stadt Krams | Baudirektion und Stadtentwicklung
Service Center Bauen | Bertschingerstraße 13 | 5300 Krams
baudirektion@krams.gv.at | +43 (0)2732/801 301

 Marlis Rief

 JAUSCHNEG

AUFTRAGNEHMERIN:

ARGE JAUSCHNEG - RIEF

DI Martina Jauschneg | Landschaftsplanung und -pflege
Franz-Josefs-Kai 27 | 1010 Wien | office@jauschneg.at | +43 650 8114894
DI Marlis Rief | Ingenieurbüro für Landschaftsarchitektur und Gartenplanung
Schweidlgasse 6/22 | 1020 Wien | office@marlisrief.at | +43 699 19541107